

El Seguro de Pensiones en Costa Rica, Evolución de su Cobertura Contributiva



Lanzamiento del Programa Educando en Seguridad Social

Santo Domingo, República Dominicana, 2017

Ubaldo Carrillo C.
Director, Administración de Pensiones, CCSS

Algunos Indicadores Demográficos de la Población Costarricense:

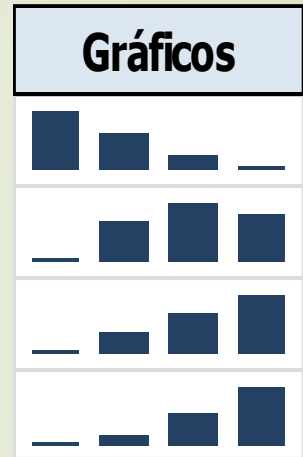
Año	Población total al 1° de julio	Crec. (%)	Nacimientos	Crec. (%)	Tasa bruta de natalidad	Tasa de Fecundidad
1950	868,934		37 248		42.9	6.7
1955	1,035,424	19.16	48 903	31.29	47.2	7.1
1960	1,251,508	20.87	62 794	28.41	50.2	7.3
1965	1,507,565	20.46	66 836	6.44	44.3	6.5
1970	1,763,665	16.99	57,757	-13.58	32.7	4.94
1975	2,009,819	13.96	58,140	0.66	28.9	3.86
1980	2,304,094	14.64	69,989	20.38	30.4	3.63
1985	2,646,142	14.85	84,337	20.50	31.9	3.72
1990	3,029,336	14.48	81,939	-2.84	27.0	3.20
1995	3,428,278	13.17	80,306	-1.99	23.4	2.78
2000	3,872,349	12.95	78,178	-2.65	20.2	2.41
2005	4,215,248	8.86	71,548	-8.48	17.0	2.00
2010	4,533,894	7.56	70,922	-0.87	15.6	1.82
2015	4,832,234	6.58	71,819	1.26	14.9	1.75

Algunos Indicadores Demográficos de la Población Costarricense:

Año	Población Total	Grupo por Edad (%)			Esperanza de Vida:		
		0 - 14	15 - 64	65 y más	Total	Hombres	Mujeres
1950	868,934	41.7	54.8	3.5	57.2	55.9	58.6
1955	1,035,424	43.7	52.7	3.6	61.8	59.7	63.8
1960	1,251,508	46.1	50.2	3.6	65.0	63.6	66.3
1965	1,507,565	47.4	49.0	3.6	64.7	62.8	66.6
1970	1,763,665	45.8	50.4	3.8	65.3	63.4	67.2
1975	2,009,819	41.8	54.2	4.0	71.4	69.3	73.5
1980	2,304,094	37.9	57.7	4.4	74.3	71.7	77.0
1985	2,646,137	35.9	59.6	4.5	75.6	73.6	77.5
1990	3,029,333	35.9	59.4	4.7	76.7	74.5	79.0
1995	3,428,269	34.5	60.4	5.1	77.0	74.6	79.3
2000	3,872,339	31.8	62.8	5.3	77.8	75.5	80.2
2005	4,215,215	28.1	66.1	5.8	78.8	76.4	81.2
2010	4,533,849	25.2	68.4	6.5	79.1	76.6	81.6
2015	4,832,234	23.0	69.6	7.4	79.9	77.4	82.4

Cuadro de la población de Costa Rica por Rango de edad Periodo 2010 - 2016

Rango Edad	2000	Peso(%)	2005	Peso(%)	2010	Peso(%)	2015	Peso(%)	2016	Peso(%)
0-14	1,232,639	31.83	1,185,921	28.13	1,138,406	25.00	1,111,760	22.92	1,109,216	22.66
15-24	731,414	18.89	832,803	19.76	880,003	19.32	849,879	17.52	855,211	17.47
25-59	1,613,183	41.66	1,847,255	43.82	2,041,965	44.84	2,235,735	46.09	2,257,739	46.12
60 o más	295,107	7.62	349,265	8.29	485,121	10.65	651,213	13.42	673,132	13.75
No esp.					8,418	0.18	2,346	0.05	161	0.00
TOTAL	3,872,343	100	4,215,244	100	4,553,913	100	4,850,933	100	4,895,459	100



Población Adulta Mayor con Pensión Contributiva o no Contributiva:

Año	Población Adulta Mayor	Con Pensión RNC	%	Con Otra Pensión	Peso Relativo %	Cobertura Total (%)	Relasc RNC/Otras Pensiones
2010	354,028	45,847	13.0	161,898	45.7	58.7	22.1
2011	363,499	58,602	16.1	161,106	44.3	60.4	26.7
2012	402,885	65,510	16.3	184,742	45.9	62.1	26.2
2013	433,460	77,739	17.9	194,036	44.8	62.7	28.6
2014	440,799	73,463	16.7	216,352	49.1	65.7	25.3
2015	442,920	86,030	19.4	203,325	45.9	65.3	29.7
2016	474,982	92,412	19.5	222,432	46.8	66.3	29.4

Impacto en la Población Adulta Mayor:

Población de 65 años y más según región de Planificación en Pobreza Extrema (%)							
Año	Región:						
	Central	Chorotega	Pacificco Central	Brunca	Huetar Atlántica	Huetar Norte	Indicador General
2013	2.86	9.82	5.67	13.34	9.21	10.10	4.70
2014	4.82	9.62	10.68	8.89	5.73	8.36	6.00
2015	3.43	7.93	5.89	10.18	7.19	14.63	5.30
2016	2.58	6.78	4.79	8.40	6.90	12.79	4.30

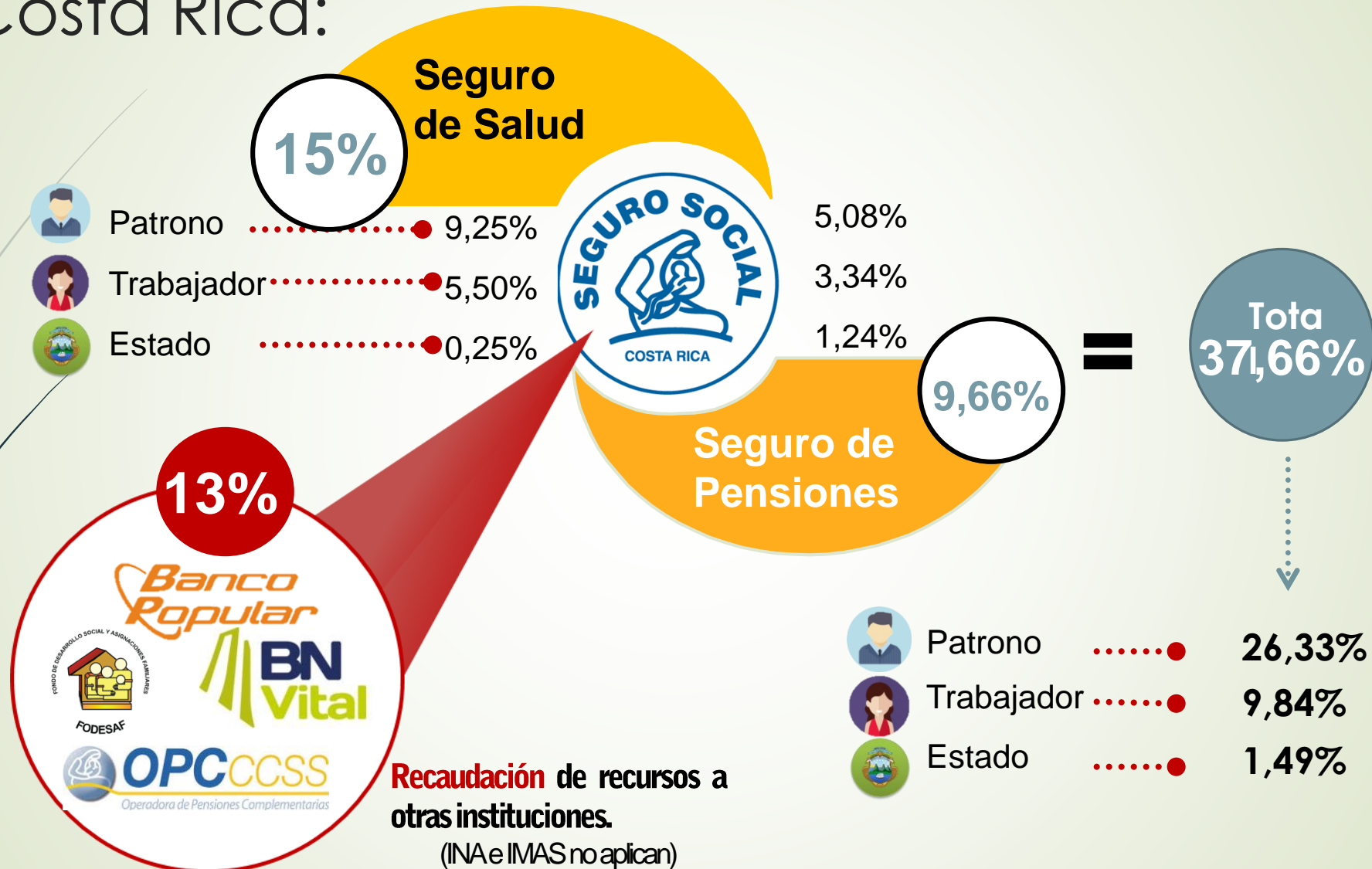
Pero... si la cobertura de la población adulta mayor crece ¿Por qué hablar de informalidad y su efecto en la Seguridad Social?



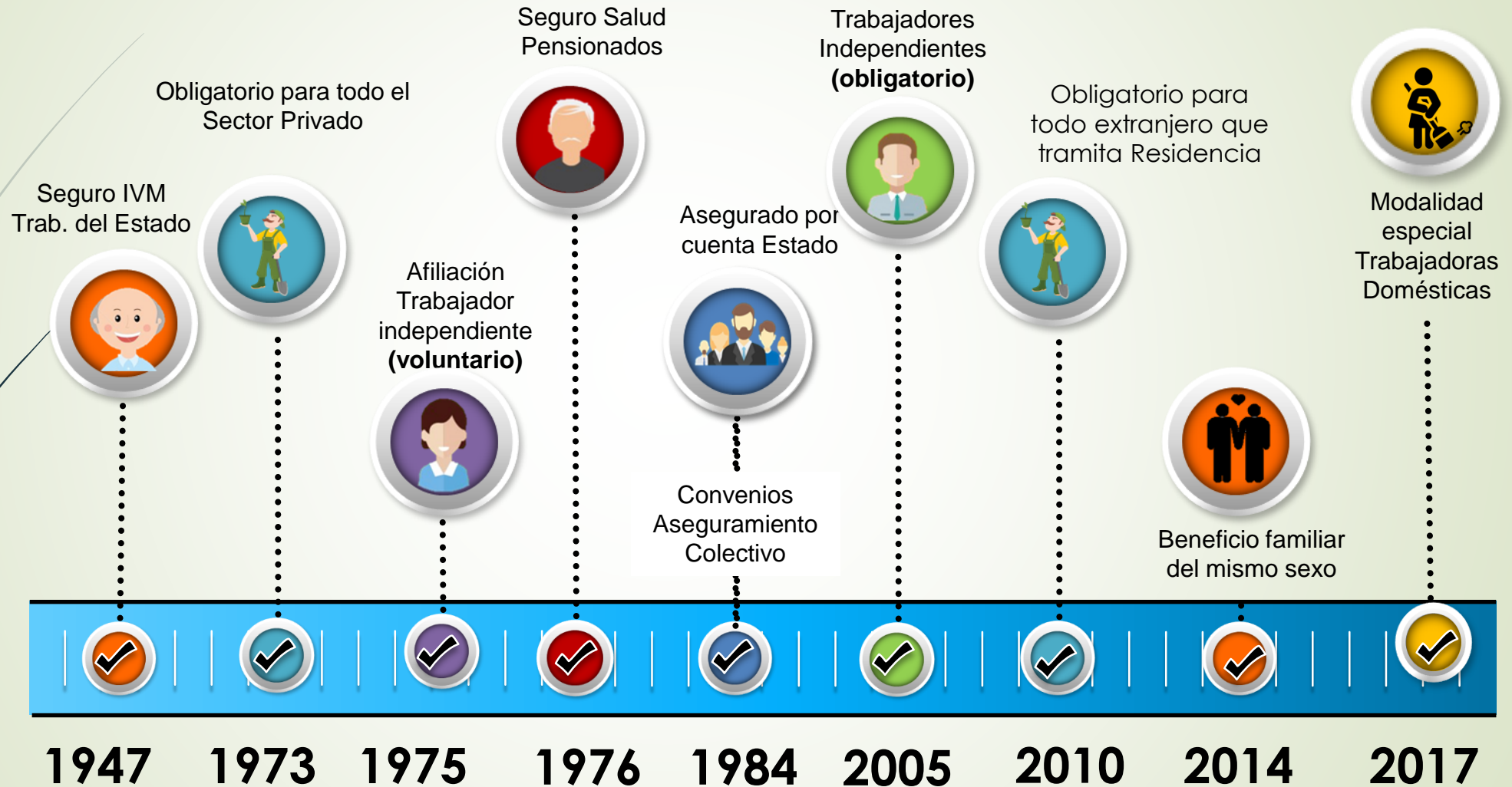
Por las siguientes razones:

1. El envejecimiento de la población se traduce en costos mas altos para los Seguros, es necesario que todos contribuyan.
2. La informalidad se traduce en pobreza, en materia de pensiones cuando se llega a adulto mayor, población que demandará beneficios no contributivos.
3. Se debe garantizar la sostenibilidad de la Seguridad Social

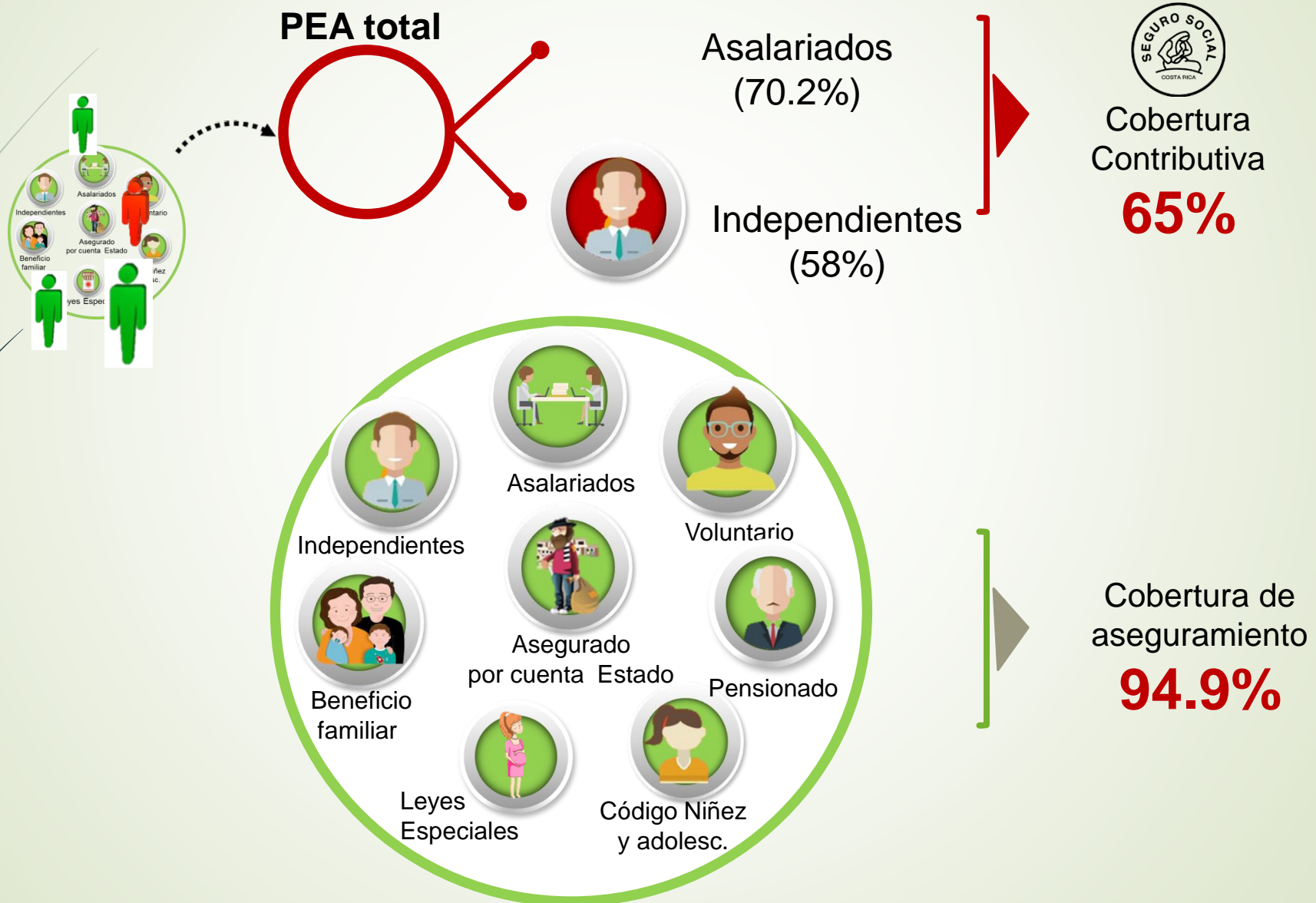
Financiamiento de la Seguridad Social en Costa Rica:



Acciones de la Seguridad Social Costarricense para aumentar la Cobertura Contributiva:



Cobertura contributiva y cobertura de aseguramiento en Costa Rica:

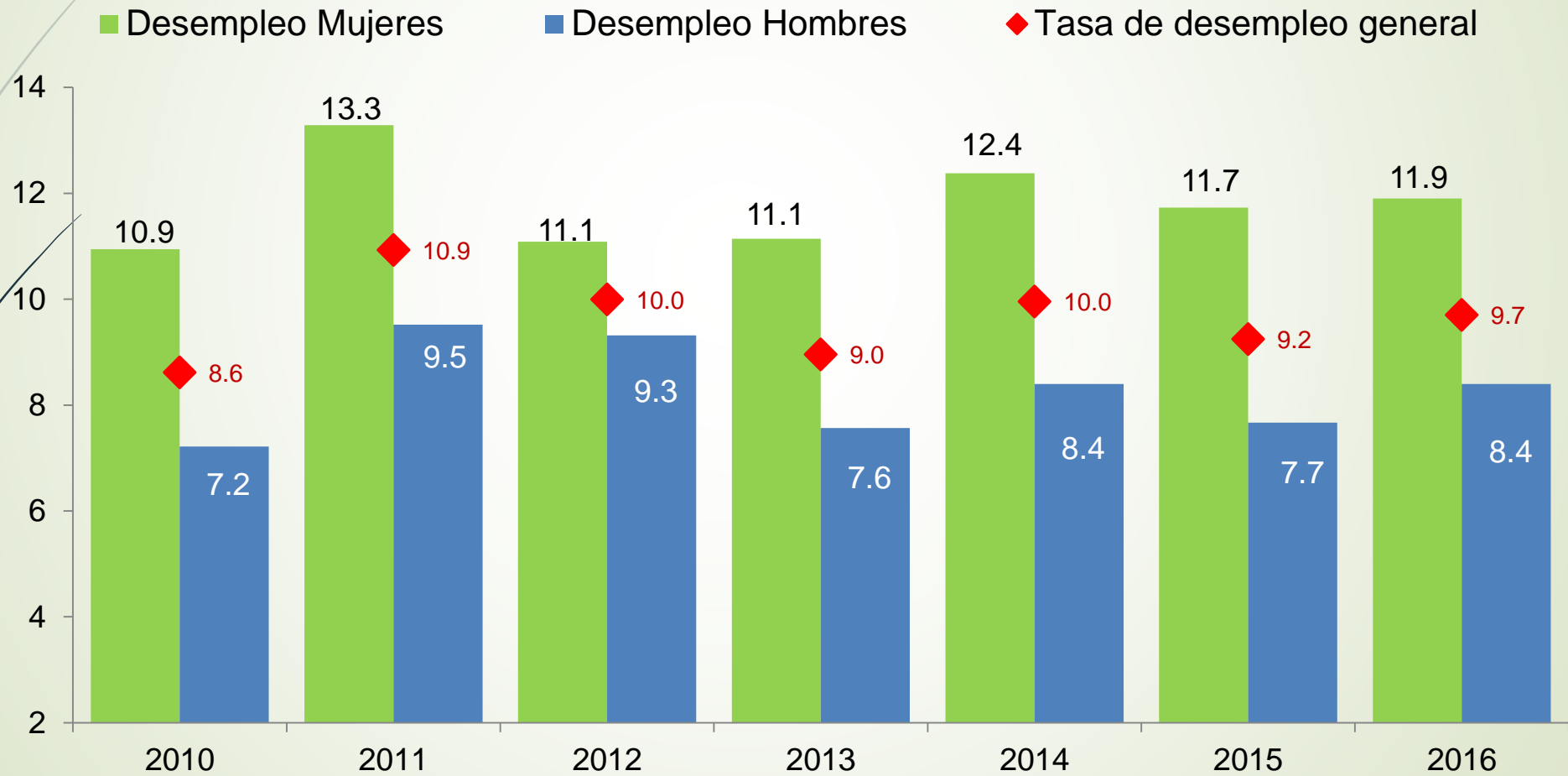


Cobertura por rama de actividad económica:



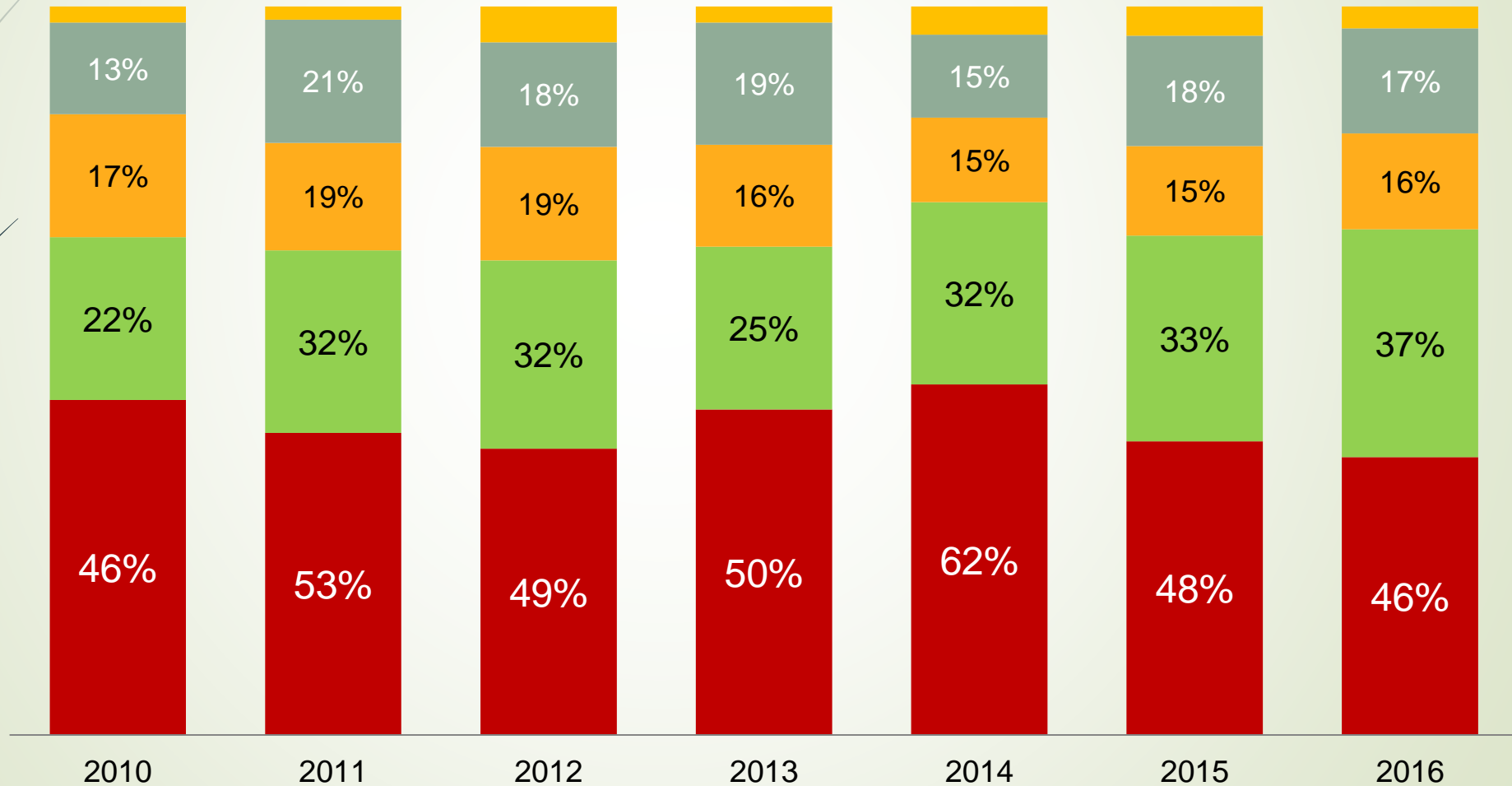
El Desempleo en Costa Rica:

Tasa de desempleo de las mujeres y hombres en Costa Rica



Distribución de los desempleados por grupos de edad en Costa Rica:

■ De 15 a 24 años ■ De 25 a 34 años ■ De 35 a 44 años ■ De 45 a 59 años ■ De 60 años o más



Comportamiento de la población ocupada total y el empleo formal en informal en Costa Rica:

Al IV Trimestre	Población ocupada total	Crec.(%)	Población ocupada con empleo informal	Crec.(%)	Peso Relativo	Poblacion ocupada con empleo formal	Crec.(%)	Peso Relativo
2010	1 886 234		746 837		40	1 139 397		60
2011	1 918 109	2	684 957	- 8	36	1 233 152	8	64
2012	1 994 166	4	837 141	22	42	1 157 025	- 6	58
2013	2 088 282	5	918 859	10	44	1 169 423	1	56
2014	2 059 600	- 1	931 718	1	45	1 127 882	- 4	55
2015	2 027 518	- 2	871 329	- 6	43	1 156 189	3	57
2016	2 063 366	2	922 429	6	45	1 140 937	- 1	55

Avance de la Cobertura en relación con el informalismo en Costa Rica:

Año	Fuerza de Trabajo (PEA)	Crecimiento (%)	Población Ocupada	Crecimiento (%)	Población ocupada con empleo formal	Población ocupada con empleo informal	Afiliados al Seguro de Pensiones	Crecimiento (%)	Cobertura (Afiliados/PEA)
2010	2,051,696		1,886,234		1,139,397	746,837	1,305,157		63.6
2012	2,212,031	7.81	1,994,166	5.72	1,157,025	837,141	1,401,395	7.37	63.4
2014	2,279,775	3.06	2,059,600	3.28	1,127,882	931,718	1,439,967	2.75	63.2
2016	2,322,209	1.86	2,063,366	0.18	1,140,937	922,429	1,515,158	5.22	65.2

¿Cómo se comporta la afiliación por Sector?

FECHA	Total	Crec.(%)	Sector Privado	Crec.(%)	Serv. Domestico	Crec.(%)	Sector Público	Crec.(%)	Cta Propia Convenios	Crec.(%)
2010	1,305,157		787,855		12,501		196,610		308,191	
2012	1,401,395	7.37	844,711	7.22	13,699	9.58	196,240	(0.19)	346,745	12.51
2014	1,439,967	2.75	863,430	2.22	15,437	12.69	207,464	5.72	353,636	1.99
2016	1,515,158	5.22	932,871	8.04	15,507	0.45	203,451	(1.93)	363,329	2.74

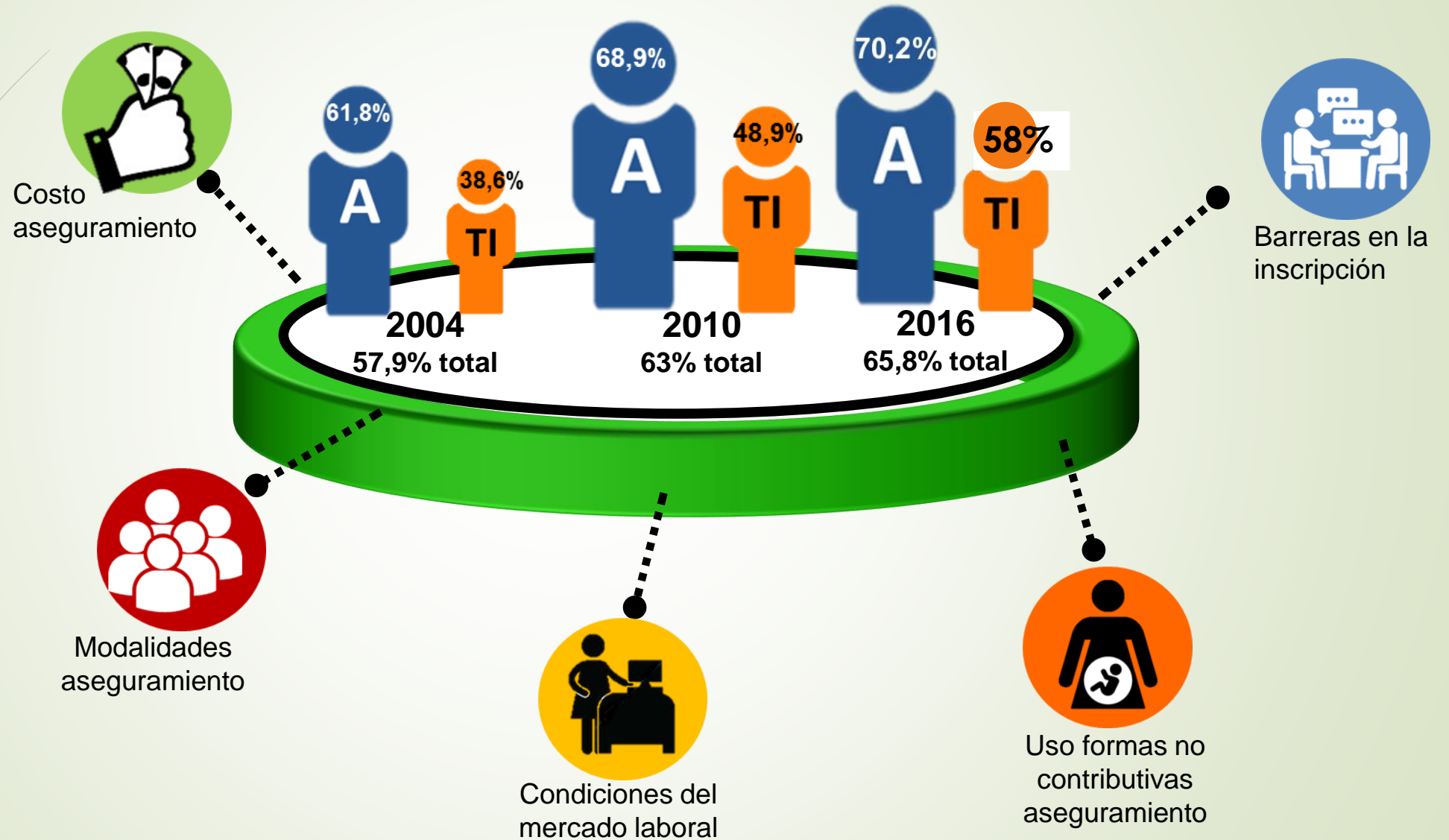
61,6%

1,0%

13,4%

24,0%

Factores que determinan la extensión de la cobertura contributiva



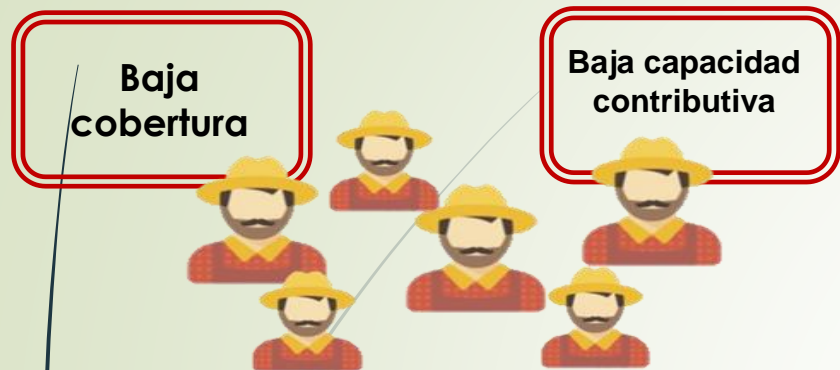
Algunas acciones desarrolladas en Costa Rica para ampliar la Cobertura de los Seguros Sociales



Trabajadores independientes y porcentajes de cotización, según el nivel de ingresos



Desarrollo convenios colectivos para el aseguramiento de pequeños y medianos agricultores



1984

Inicia convenios colectivo
(suscripción de organizaciones)

2015

97 convenios
64,178 afiliados



- Cubiertos por el Seguro de Salud y Seguro de Pensiones.
- Prestaciones económicas.
- Protección a familiares y dependientes.

Características



- Reporte de los trabajadores.
(incluir, excluir o reanudar)
- Recaudación de contribuciones.
- Transfieren los pagos a la CCSS.

Función



- Amplia cobertura.
- Asegura pago oportuno

Ganancias



Impulso a la Cobertura del empleo doméstico en Costa Rica



El salario promedio es 3 veces menor en comparación al salario del sector privado

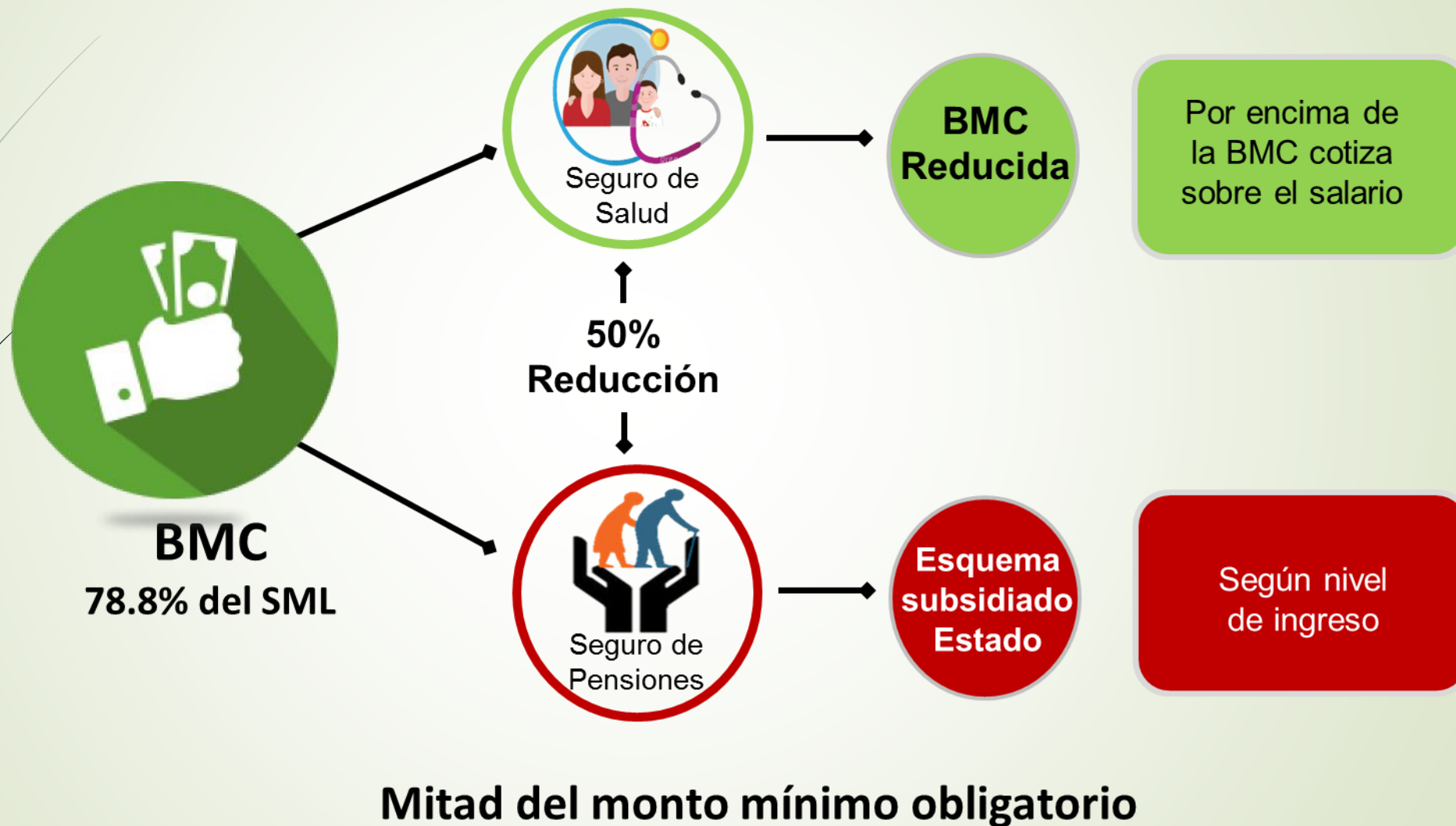
Sector con mayor incidencia de pobreza

El 70% laboran en jornadas parciales

Más del 70% de los patronos tienen capacidad contributiva

Ingreso

Esquema de Aseguramiento de Trabajadoras Domésticas:





1

El Modelo de Aseguramiento debe cambiar:

Dinamismo del Mercado de Trabajo: trabajadores asalariados con jornadas parciales y multipatronos

2

Impulso a modalidades de aseguramiento Grupos difícil cobertura



Trabajadoras domésticas.



Recolectores de café.



Microempresas

3

Controlar el aseguramiento como Trabajador independiente



Formas de evadir responsabilidades con la seguridad social como asalariados