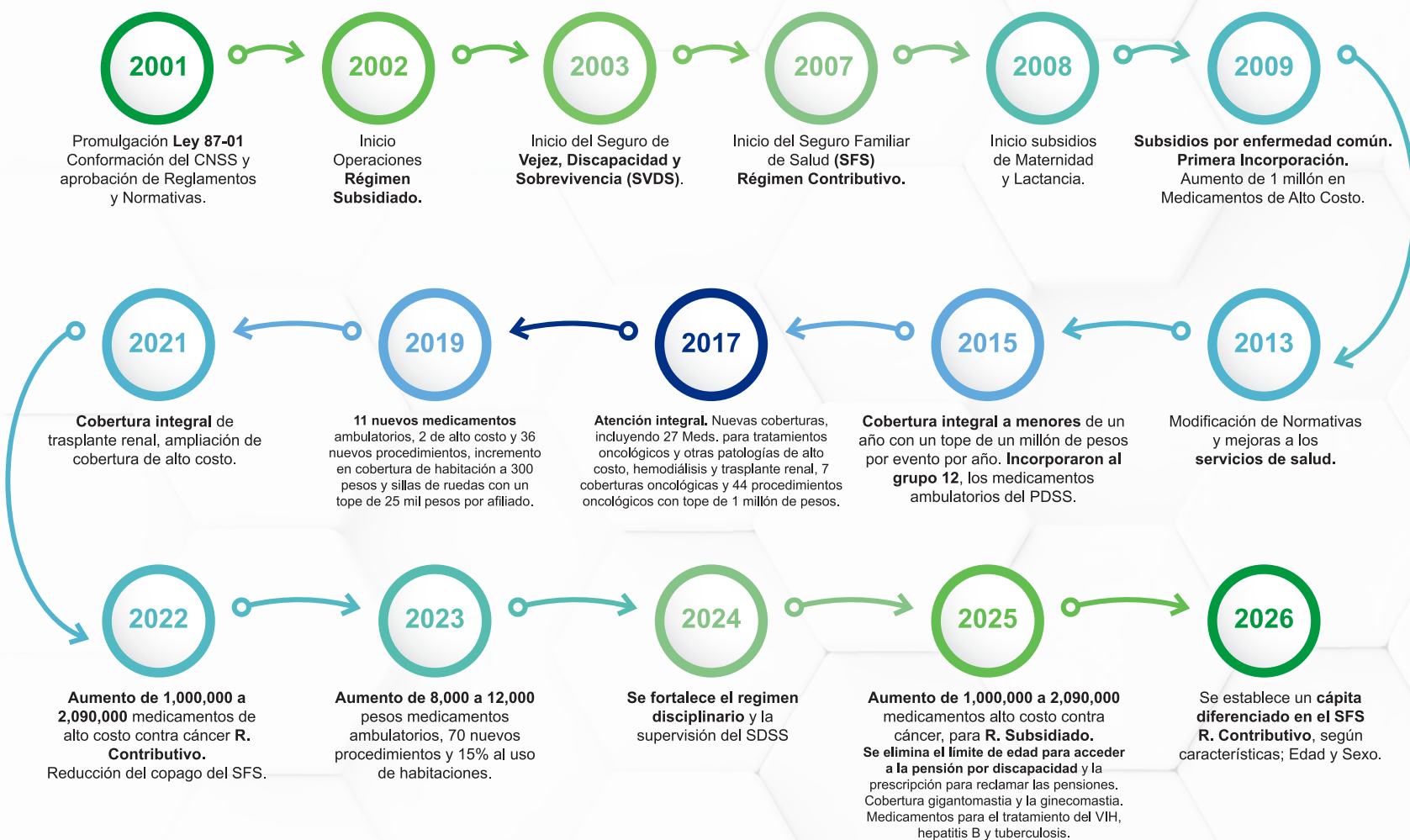


# Avances del Sistema Dominicano de Seguridad Social

A 25 años de la promulgación de la Ley 87-01, que crea el Sistema Dominicano de Seguridad Social (SDSS), el país ha alcanzado avances en los ámbitos de salud, riesgos laborales y pensiones.

Su implementación se ha desarrollado de manera gradual y sostenida, con la participación de los distintos sectores que inciden en su funcionamiento.



## Seguro de Riesgos Laborales (SRL)

Cantidad Afiliados **2,574.893.00**

Aumento de las pensiones por Discapacidad Permanente y Sobrevivencia del SRL  
De RD\$620.39 a **RD\$8,000.00.**

**92,208** Subsidio pagados por incapacidades médicas temporales. Se aprobó la cobertura de gastos fúnebres para SRL

## Seguro de Vejez, Discapacidad y Sobrevivencia (SVDS)

R.S. **82,299**  
Pensiones Solidarias otorgadas

Cuenta de Capitalización Individual (CCI).  
Afiliados a CCI: **5,628,845**

## Seguro Familiar de Salud (SFS)

**El 97.20%**  
de la población está afiliada al Seguro Familiar de Salud (SFS)

**+10.6 millones**  
de personas con acceso a servicios de salud.

**45.61%**  
Afiliados Régimen Contributivo

**53.28%**  
Afiliados Régimen Subsidiado

**1.11%**  
Afiliados Pensionados